

INDUSTRIE **PARIS2012** **LE SALON DES TECHNOLOGIES DE PRODUCTION**

DOSSIER DE PRESSE

20 décembre 2011

CONTACT PRESSE – AGENCE AB3C

Jean-Patrick BLIN & Valentine BRUNEL
jeanpatrick@ab3c.com & valentine@ab3c.com

CONTACT GL EVENTS EXHIBITIONS

Julie VOYER
julie.voyer@gl-events.com

SOMMAIRE

Edito	p. 03
Fiche Technique du Salon	p. 04
INDUSTRIE Paris 2012, secteurs et filières à l'honneur	p. 05
Les services aux visiteurs	p. 06
La veille technologique	p. 09
Les espaces dédiés	p. 10
L'Observatoire d'INDUSTRIE	P. 11
Le marché en quelques chiffres	p. 14
Les commandes en biens de production	p. 18
Liste des exposants	p. 19

EDITO

Sébastien Gillet – Directeur du salon INDUSTRIE Paris 2012

INDUSTRIE Paris, capitale 2012 du business industriel !

Du 26 au 30 mars 2012, Paris Nord Villepinte se transforme en centre de démonstration, d'innovation et, bien sûr, de business pour l'industrie dans son ensemble. Ce seront ainsi plus de 1200 exposants qui présenteront le meilleur en matière de technologies.

Dans la continuité d'INDUSTRIE Lyon 2011, cette édition parisienne pérennise - et même renforce ! - notre volonté d'établir une vraie relation de proximité tant avec nos exposants qu'avec nos visiteurs.

Tous les outils de communication mis en place, les nombreuses animations et l'offre présentée lors de cette édition porteront haut et fort les valeurs du salon : business, qualité, convivialité.

En parcourant ce dossier de presse, qui vous présente votre salon dans le moindre détail, vous aurez un avant-goût d'INDUSTRIE Paris 2012.

Bonne lecture !

Sébastien Gillet
Directeur INDUSTRIE

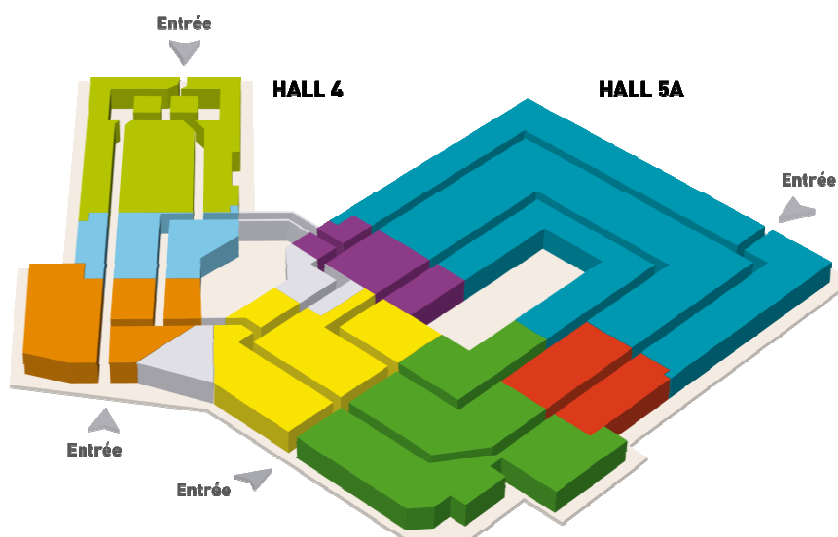


FICHE TECHNIQUE DU SALON

INDUSTRIE PARIS 2012 – LE SALON DES TECHNOLOGIES DE PRODUCTION

Date	Du lundi 26 mars au vendredi 30 mars
Horaires	09h00 – 18h00 du lundi au mercredi 09h00 – 20h00 le jeudi 09h00 – 17h00 le vendredi
Lieu	Parc des expositions Paris Nord Villepinte Zac Paris Nord 2 – F93420 Villepinte
Création	2000
Exposants	1 200 exposants répartis sur 9 secteurs complémentaires
Surface	70 000 m ² d'exposition
Visiteurs	30 000 visiteurs attendus, issus de tous les secteurs industriels attendus
Organisateur	GL events Exhibitions - Tel. : +33 (0)5 53 36 78 78 BP 223 - 47305 Villeneuve-sur-Lot cedex Email contact : sebastien.gillet@gl-events.com Directeur du salon – Sébastien GILLET
Contact presse	Agence AB3C - 34, rue de l'arcade - 75008 Paris Valentine BRUNEL – valentine@ab3c.com - +33 (0)1 53 30 74 05 Jean-Patrick BLIN – jeanpatrick@ab3c.com - +33 (0)1 53 30 74 01

PLAN DU SALON



- Assemblage - Montage
- Contrôle France
- Forme & tôle
- Informatique industrielle
- Machine outil
- Outils
- Robotique
- Soudage
- Traitements de Surfaces / Thermique

INDUSTRIE PARIS 2012

9 secteurs complémentaires pour une représentation complète de toute la filière industrielle

ASSEMBLAGE – MONTAGE

Composants et systèmes mécaniques, pneumatiques, électriques et d'automatisme ; Assemblage mécanique et adhésif...

CONTROL FRANCE

Equipements et appareils de mesure mécanique dans la production industrielle : du pied à coulisse (petit outillage consommable) aux machines à mesurer tridimensionnelles, dont le niveau d'investissement est équivalent à celui d'un centre d'usinage.

FORM & TÔLE

La machine-outil sans enlèvement de matière comprend des acteurs importants : fabricants de presses, de machines à découpage laser ou encore de poinçonneuses.

INFORMATIQUE INDUSTRIELLE

Editeurs de logiciels CAO/FAO, GDT/PLM, GMAO, suivi de production...

MACHINE-OUTIL

Machines-outils, centres d'usinage, tours, équipements de machines, fraiseuses, rectifieuses mais aussi composants de machines ; embarreurs, outils de serrage...

OUTILLAGE

Porte-outils, outils coupants...

ROBOTIQUE

Robots industriels, péri-robotique, intégrateur...

SOUDAGE

Equipements complets, consommables, solutions liées à la protection de l'homme au travail...

TRAITEMENTS DE SURFACES – THERMIC

Equipements (chaîne de traitements de surfaces, peinture composants de chaînes), consommables (produits chimiques pour les bains, les peintures), services (sous-traitance).

Focus sur 4 filières industrielles

Conformément à sa vocation de salon multifilières, INDUSTRIE Paris s'adresse à tous les métiers de la mécanique, quel que soit leur secteur de prédilection.

Pour l'édition 2012, INDUSTRIE Paris va plus loin et décide de se concentrer un peu plus largement sur quatre secteurs clés. Ces filières industrielles où les opportunités de développement pour les technologies de production sont actuellement les plus favorables sont : **le médical, l'aéronautique, les énergies et, enfin, l'automobile.**

Plusieurs animations thématiques seront ainsi mises en place : parcours expert pour chacune des filières, conférences sur les besoins des industriels où interviendront de grands donneurs d'ordres des domaines concernés.

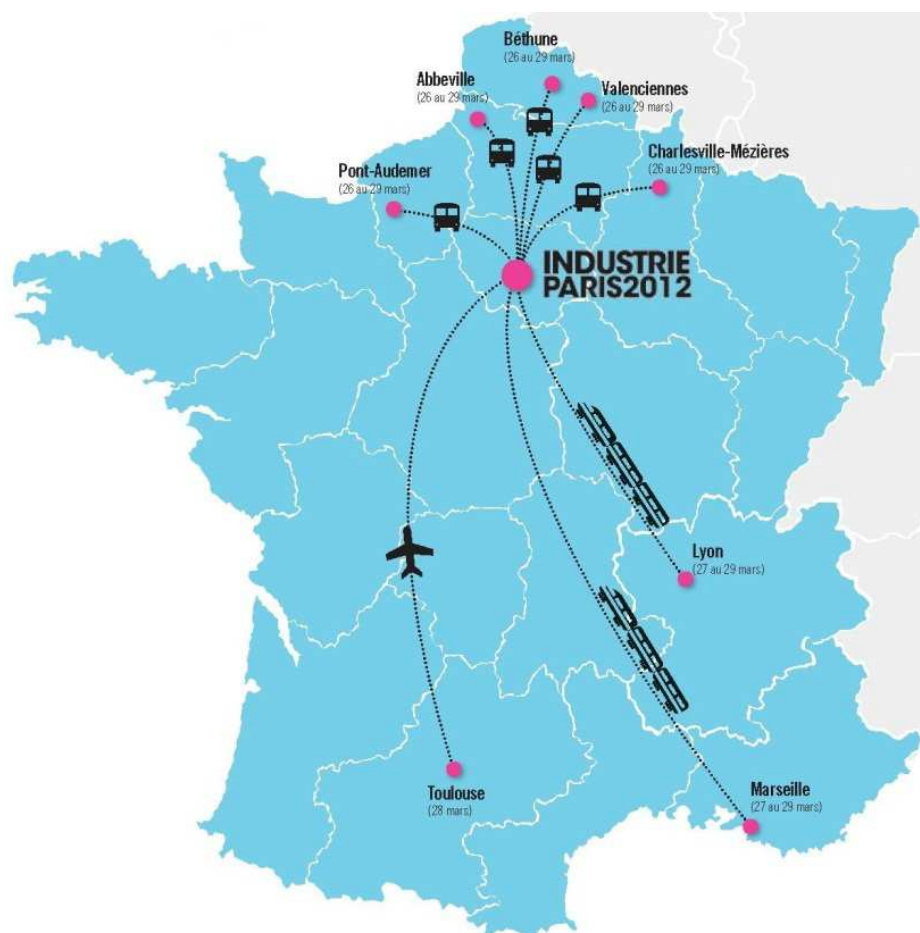
LES SERVICES AUX VISITEURS

Voyages, des moyens exceptionnels gratuits

Pour rejoindre le salon, des moyens de transports gratuits et privatisés, exceptionnels gratuits seront mis en place cette année pour la première fois dans l'histoire d'INDUSTRIE Paris.

INDUSTRIE Paris 2012 ira chercher les professionnels dans les zones de production des filières-clés :

- *Un avion* spécial amènera à Paris les professionnels du secteur aéronautique du bassin toulousain, le 28 mars 2012
- *Une voiture de TGV* sera affrétée depuis Marseille et une autre depuis Lyon les 27, 28 et 29 mars 2012
- *Des navettes* desserviront le nord de la France (Charleville-Mézières ; Abbeville ; Valenciennes ; Béthune ; Pont-Audemer) du 26 au 29 mars 2012



Application smartphone

Comme INDUSTRIE Lyon 2011, INDUSTRIE Paris 2012 mettra en place une application smartphone gratuite pour suivre en live l'actualité du salon. Cette application donnera accès à toutes les informations.

En amont, elle permet de préparer en toute tranquillité la visite sur INDUSTRIE Paris : informations pratiques, plan d'accès, plan de l'exposition, liste des exposants... Une option permettra également de s'abonner à un système d'alertes réservé aux informations les plus importantes.

Pendant le salon, cette application fera office de guide de visite pratique : liste des exposants, programme des conférences mis à jour en temps réel, alertes (début de conférences, animations spéciales...).

Nouveauté : cette année, les visiteurs pourront personnaliser leur propre application grâce à l'agenda. Cette extension permet d'inscrire les rendez-vous prévus, et enverra gratuitement et automatiquement une alerte de rappel.

Business Dating – les rendez-vous d'affaires qualifiés

Pour la première fois sur INDUSTRIE Paris, les Business Dating boostent la productivité des professionnels lors de leur déplacement sur le salon. Ouvert à tous, ce service gratuit de rendez-vous d'affaires permet, sur une matinée (de 09h30 à 12h30), de rencontrer une douzaine de fournisseurs pouvant potentiellement répondre à des besoins industriels spécifiques.

La participation au Business Dating est limitée à 150 donneurs d'ordres et la pré-inscription se fait par pré-enregistrement sur le site du salon en complétant un dossier d'inscription.

En 2012, INDUSTRIE donnera la priorité du Business Dating à deux secteurs : les Traitements de Surfaces et le Fromage. Néanmoins, les autres secteurs du salon, à l'exception de la machine-outil, pourront eux aussi obtenir une réponse industrielle claire et précise à leurs besoins en assemblage, décolletage, déformations des métaux, informatique industrielle, maintenance industrielle, mécanique, prototypage...

Kit visiteurs

Remis aux visiteurs dès l'entrée au salon INDUSTRIE Paris, le Kit Visiteurs comprendra plusieurs outils pratiques pour une visite optimisée du salon : un plan pocket du salon avec la liste des exposants, un guide de l'innovation et le catalogue officiel en version CD-Rom.

Ce CD-Rom, qui regroupe toutes les informations du salon, proposera également un outil interactif astucieux et gratuit : le widget INDUSTRIE. Installé en un clic sur le bureau d'un ordinateur, il permet d'obtenir en temps réel les toutes dernières informations relatives à INDUSTRIE.

Le wifi gratuit dans le salon

Grande nouveauté sur INDUSTRIE, le wifi sera accessible dans tous les halls du salon. Les visiteurs pourront désormais se connecter gratuitement quand ils le souhaitent et où ils le souhaitent s'ils sont munis de leur ordinateur ou tablette.

Bornes interactives

Dans chaque hall d'INDUSTRIE Paris, des bornes interactives stratégiquement situées seront à la disposition des visiteurs.

Plans, localisation des sociétés exposantes, informations pratiques... tous les éléments pour aider le visiteur à s'orienter sur le salon et à s'informer sur les événements et animations seront ainsi accessibles facilement et rapidement.

Nouveauté 2012 : le visiteur pourra désormais imprimer sous format A4 le parcours de visite résultant de sa recherche.

Kiosque – toute la presse sur un seul et même espace

Après le succès rencontré sur INDUSTRIE Lyon 2011, INDUSTRIE Paris installera le kiosque presse INDUSTRIE sur son îlot central, (entrée Hall 5A Parvis), qui regroupera les différents organes de presse représentés sur le salon.

Cyber Café

Pendant les cinq jours du salon, le Cyber Café mis en place par Machines Production offrira à tous les visiteurs un libre accès à Internet où trouver une somme d'informations complémentaires sur le salon et les sociétés exposantes.

LA VEILLE TECHNOLOGIQUE

INDUSTRIE 2020

INDUSTRIE 2020 adopte une nouvelle formule pour mettre en avant avec le Cetim et le Symop les dernières évolutions technologiques dans les secteurs de **l'assemblage, du formage et des traitements de surfaces**.

L'espace Formation

Préparer l'avenir d'une société passe par la formation. Un espace dédié sera ouvert **pour la première fois** sur INDUSTRIE Paris 2012, sur lequel professionnels et visiteurs pourront rencontrer les organismes de formation.

Les Ingénieurs et Scientifiques de France organiseront des parcours guidés par des ingénieurs pour faire découvrir aux professeurs de collèges, aux Conseillers d'Informations et d'Orientation ainsi qu'aux parents d'élèves toutes les possibilités à l'emploi offertes par le secteur des technologies de production. Les Compagnons du Devoir proposeront un mini concours axé autour des métiers allant de la mécatronique à l'électricité, de la chaudronnerie au tournage et au fraisage.

Les Trophées de l'Innovation

Les Trophées de l'Innovation reviennent sur INDUSTRIE Paris 2012 avec 5 nouvelles catégories mises à l'honneur :

- **Trophées Environnement** | Récompensera les efforts de l'entreprise dans le domaine de l'éco-conception, du zéro rejet ou des économies d'énergie.
- **Trophée Ergonomie** | Récompensera un produit plus facile et plus rapide à faire fonctionner à travers des dispositifs tels que l'interface homme/machine, le plug-and-play, par exemple.
- **Trophée Productivité** | Récompensera les meilleurs résultats en termes de productivité de la machine ou service.
- **Trophée Sécurité** | Récompensera le produit dont la formule ou le fonctionnement aura été amélioré pour renforcer la sécurité de l'opérateur.
- **Trophée Technologie** | Récompensera le produit ou service faisant appel à une nouvelle technologie ou qui utilise une technologie habituellement réservée à un autre usage.

Le 27 mars, la cérémonie de remise des Trophées de l'Innovation se tiendra dans le cadre d'une soirée de gala conviviale, spécifiquement dédiée. La remise des prix, en présence de personnalités influentes de la région et/ou des secteurs distingués, sera suivie d'un dîner/spectacle.

Planning des Trophées de l'Innovation INDUSTRIE Paris 2012 :

- **02 février** : date limite d'inscription
- **21 février** : tenue du workshop – les exposants viendront présenter innovations devant un jury prédéfini composé de journalistes de la presse technique et d'experts des secteurs concernés.
- **23 février** : annonce des innovations nominées aux Trophées de l'Innovation
- **27 mars** : révélation des lauréats et cérémonie de remise des Trophées de l'Innovation

LES ESPACES DEDIES

La Place des Carburiers

La Rue des Carburiers (INDUSTRIE Paris 2008) fait son retour et prend de l'ampleur pour devenir la **Place des Carburiers** sur INDUSTRIE Paris 2012. Cette place rassemblera les sociétés qui fabriquent ou commercialisent des outils de coupe pour l'usinage ou des pièces d'usure en carbure.

Réunir sur une même place les carburiers, leur permettra de mettre en valeur leurs innovations les plus récentes afin que les visiteurs puissent facilement repérer la solution qui correspond au mieux à leur problème en matière de fraisage, perçage, alésage, tournage, filetage....

Cette Place sera la vitrine unique du savoir-faire des professionnels de ce secteur : outils, plaquettes de coupes, solutions complètes d'usinage... pour tous les métaux.

L'accueil Robotisé

Grande première dans l'histoire d'INDUSTRIE ! Des robots en action seront placés aux entrées principales des halls 4 et 5A pour accueillir les visiteurs.

Le Village Nucléaire

Organisé avec le Pôle Nucléaire Bourgogne, cet espace recouvrira 450 m² (contre 200 m² en 2010). Dans cet espace seront regroupés les entreprises, les centres de recherche et les organismes de formation, intervenant depuis la conception et la fabrication jusqu'au contrôle et à la maintenance d'une centrale.

NOUVEAUTE | L'OBSERVATOIRE D'INDUSTRIE

En créant cet Observatoire, la **volonté du salon INDUSTRIE PARIS 2012** est de permettre aux entreprises de partager leur vision de la filière et d'aider ses acteurs dans leur développement. Multisectoriel, l'Observatoire d'INDUSTRIE a pour vocation de donner une photographie prospective de tous les métiers de la production et de leurs marchés cibles, complétée par un focus sur l'innovation.

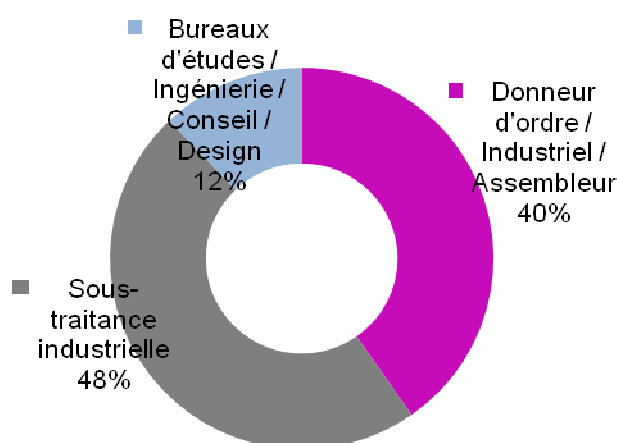
Méthodologie

Etude en ligne menée entre le 21 novembre et le 5 décembre 2011 auprès de **décideurs** de l'industrie – dirigeants d'entreprises et directeurs de sites de production ayant une implantation en France.

Au total : 687 répondants de tous les secteurs de l'industrie.

Le nombre de répondants a permis d'effectuer des zooms par filière ; 4 ont été choisies :

- Aéronautique – Aérospatiale
- Energie
- Automobile
- Médicale



Principaux enseignements

Des perspectives de marché très contrastées.

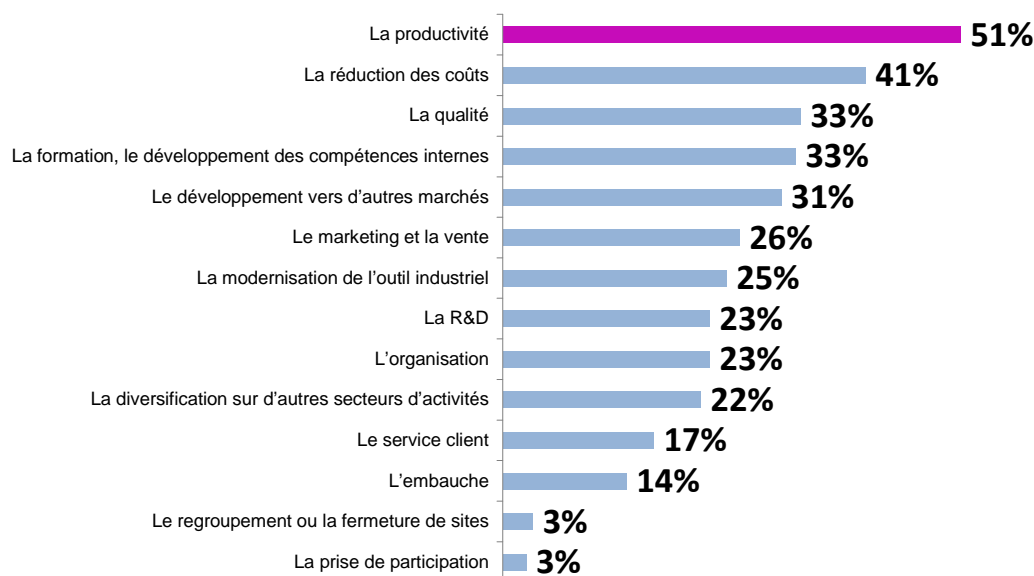
En moyenne, 39 % des répondants s'attendent à une stabilité de leur carnet de commande en 2012 et 30 % à une hausse. En revanche, 24 % l'évaluent à la baisse et 6 % estiment ne pas avoir assez visibilité pour faire une évaluation sur les 12 prochains mois.

Des investissements stables en 2012 pour 45 % des répondants et à la hausse pour 28 %.

A noter : parmi les industriels évaluant leur carnet de commande stable ou à la baisse en 2012 : 46 % d'entre eux misent sur une hausse ou une stabilité de leurs investissements.

Les investissements seront axés sur la productivité pour 51 % des répondants. Les axes sont multiples et globalement, la production dans son efficacité, sa fiabilité et sa modernité, apparaît comme primordiale.

Question : Parmi les grands axes suivants, quels sont ceux sur lesquels vous allez investir en 2012 ?



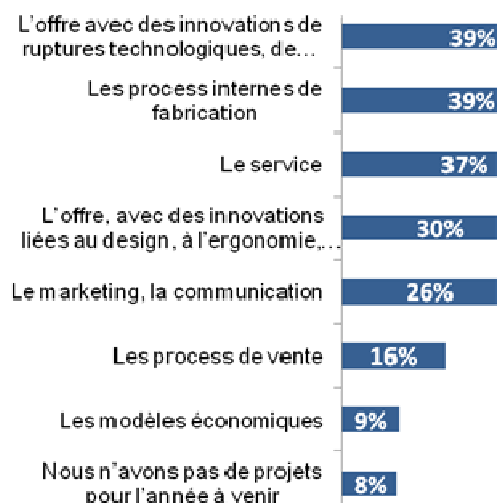
Même si elles ne sont pas égales face au contexte économique et aux perspectives de marché, les industries se rejoignent sur l'innovation.

En effet, **96 % estiment qu'une entreprise plus innovante est une entreprise plus performante.**

Et si 69 % d'entre elles s'estiment innovantes ou très innovantes, **82 % de ses acteurs ont des projets d'innovation pour 2012.**

Des innovations au service de l'utilisateur avec en première place : « l'offre avec des innovations de ruptures technologiques, de performances » (39 %)

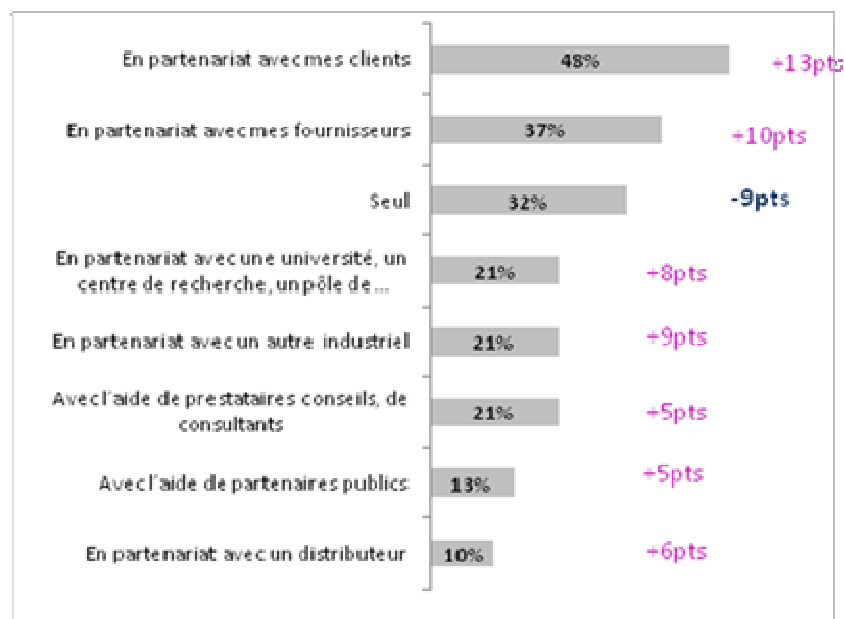
Question : L'innovation revêt des formes multiples, et pour votre entreprise, sur quoi l'innovation portera-t-elle en 2012 ?



Elles se rejoignent sur la nécessité d'innover et sur une démarche d'innovation de plus en plus partagée.

La co-innovation dans une démarche filière est plus particulièrement plébiscitée (avec les clients ou avec les fournisseurs) ainsi que les partenariats avec une université, un centre de recherche ou un pôle de compétitivité (+9 points vs 2011)

Question : Comment allez-vous innover en 2012 ? (base concernée) en comparaison avec « Comment avez-vous innové en 2011 (base concernés)



Autre sujet de convergence : la nécessité du rayonnement de son image !

96 % des répondants, issus de toutes les industries, affirment qu'il est important que l'industrie, en France, ait une bonne image.

Pour les industriels eux-mêmes, l'image de l'industrie n'est pas un gadget et elle pèse selon eux à la fois sur la motivation (7.1 / 10), le soutien des banques (6.6 / 10) et les ventes (6.5 / 10) !

Point de conjoncture du SYMOP Troisième trimestre 2011

Le Symop, syndicat des entreprises de technologies de production, propose à la presse chaque trimestre un point de conjoncture sur ses principaux secteurs d'activité.

L'activité est toujours en forte progression par rapport à l'an dernier. Les ventes sur le marché domestique ont sensiblement augmenté, mais se sont stabilisées à l'export.

Les entrées de commandes progressent très nettement par rapport au même trimestre 2010.

Elles baissent très légèrement par rapport au trimestre précédent mais par un effet de base : la comparaison d'une période incluant des fermetures d'entreprises avec un deuxième trimestre dynamique. Les carnets sont jugés garnis voire étoffés pour plus des 70 % des participants. Les stocks sont considérés normaux pour 73 % des entreprises.

Les délais des fournisseurs de pièces et composants ne se réduisent qu'à la marge. Les délais de livraison restent toujours jugés longs. La demande émane de tous les secteurs de l'industrie, en France ou à l'étranger, les clients conservant toujours une bonne charge de travail.

Les consultations et la charge des bureaux d'étude sont en hausse ou stables pour 95 % des répondants. Les industriels maintiennent leurs prévisions antérieures. Ils restent optimistes pour la fin de l'année, anticipant une stabilisation de la demande sur le 4^{ème} trimestre, après plusieurs mois de forte activité.

L'impact de la crise financière actuelle n'est pas encore perceptible même si, depuis octobre, apparaît une difficulté grandissante de recours au crédit avec des conditions d'octroi plus restrictives, et un rétrécissement des garanties. Si ce phénomène devait s'amplifier, l'investissement pourrait alors en pâtir.

En dépit d'informations macro-économiques inquiétantes, les industriels continuent d'investir dans leur outil de production pour rester compétitifs, la dernière crise semblant avoir déclenché une prise de conscience à cet égard assez largement partagée par les entrepreneurs.

Machine-outil métal

Tous les répondants confirment une sensible croissance de leur activité par rapport au troisième trimestre 2010. Sur le marché domestique, la tendance est favorable avec une clientèle ayant un bon plan de charge et des projets d'investissement. La demande augmente dans l'industrie générale et reste en phase avec les prévisions dans les secteurs fonctionnant sur programme d'investissement.

A l'export, la Chine et la Russie, mais également le Brésil, sont des marchés en croissance, en partie grâce aux investissements des constructeurs l'automobile. On observe une bonne reprise de l'activité dans les pays scandinaves. Les plans d'investissement ont été confirmés dans l'aéronautique. Le secteur de l'énergie est également porteur, même si les prises de décisions restent lentes. 90 % des participants enregistrent une forte hausse de leurs entrées de commandes par rapport à la même période 2010, et le volume des carnets est jugé supérieur ou égal à la normale par 80 %. Les clients orientent leurs investissements vers des machines plus complexes qu'auparavant. Ils favorisent également la disponibilité des machines, alors que les délais d'approvisionnement – pour certains composants et pièces, mais également pour les machines-outils pour le marché français – restent toujours tendus en raison d'une demande mondiale soutenue. Les commandes de machines d'usinage continuent de se redresser sur le troisième trimestre, alors que celles de machines de formage

semblent s'essouffler depuis septembre. La trésorerie des entreprises clientes reste encore fragile, mais il n'est pas observé de défauts majeurs. Toutefois, les PME craignent de souffrir en raison d'une difficulté grandissante de recours au crédit, ou en garantie. Les consultations sur ce dernier trimestre sont jugées stables ou en hausse pour 89 % des participants. Des projets mis en sommeil depuis un à deux ans sont de nouveau examinés. Conformément aux prévisions précédentes, les répondants anticipent une stabilisation de l'activité sur marché français pour le 4ème trimestre après plusieurs mois de fort rebond. Ils prévoient toujours une croissance des ventes à l'export sur la fin de l'année.

Machines d'assemblage et robots

Comme attendu, l'activité du secteur des machines d'assemblage est restée en progression sur ce troisième trimestre par rapport à 2010 sur le marché français, mais s'est nettement contractée sur les marchés export. Le volume des carnets de commandes est d'un niveau correct. Les commandes se stabilisent par rapport au trimestre précédent dans un volume d'affaires moins important. Les clients sont devenus plus attentistes après le ralentissement de l'été et des premiers décalages de décisions sont constatés. Dans ce contexte, l'activité du 4eme trimestre devrait restée stable par rapport à la fin de l'année dernière. Pour le secteur des robots, l'activité, tous secteurs confondus, n'a pas senti de ralentissement et le niveau d'activité est correct. Il n'a pas été enregistré de baisse de charge importante, même si l'activité dans le domaine du soudage par robots reste encore calme. Les clients sont attentifs aux répercussions que ne manquera pas d'avoir la crise européenne. Aussi, les industriels restent prudents sur leurs prévisions 2012.

Automatismes

L'activité s'est maintenue à un bon niveau par rapport au troisième trimestre 2010. Les commandes ralentissent par rapport au trimestre précédent mais restent au même niveau que le troisième trimestre 2010. Ce fléchissement concerne les commandes en produits neufs, le service après-vente et la maintenance de CN restant bien orientée. On remarque des commandes importantes pour les pièces de rechange pour remettre en service des machines longuement arrêtées.

Les délais d'approvisionnement continuent d'augmenter et les prix de certains constituants sont en forte hausse.

Les répondants anticipent une diminution de l'activité sur le dernier trimestre 2011 ainsi qu'au premier trimestre 2012.

Machines à bois

L'activité reprend progressivement mais globalement le marché reste encore hésitant et compliqué avec une forte pression sur les prix. L'activité de la maintenance et la réparation des machines s'est nettement reprise sur le trimestre.

Un changement s'opère au niveau des marchés clients français notamment pour la scierie. On observe une diminution du nombre des acteurs au profit d'une concentration autour de grosses entreprises, accompagnée d'une réduction des entreprises moyennes. Le secteur de la construction bois reste, quant à lui, porteur.

C'est l'offre de machines spéciales qui contribue à différencier l'offre française. Les commandes sont en nette hausse par rapport au même trimestre de l'année précédente, notamment sur le marché français. Les petites entreprises spécialisées, avec peu de moyens, recherchent en priorité du matériel d'occasion.

Les financements de projets sont toujours difficiles sur ce troisième trimestre. Les consultations se sont stabilisées.

Les industriels anticipent un net redressement de leur activité sur le 4eme trimestre.

Machines d'emballage et de conditionnement

L'activité en dents de scie au niveau des carnets de commande avec de nombreuses offres mais un pourcentage de réalisation en deçà des attentes. Les gros projets rencontrent toujours des problèmes de financement et les reports de projets perdurent. Les demandes d'audit et de rétrofit se multiplient.

La disponibilité de la sous-traitance devient un frein et d'une manière générale, les délais d'approvisionnement des fournisseurs augmentent (en particulier les systèmes de guidages,...).

L'activité sur des niches donne de bons résultats à l'export. L'Asie et l'Afrique du Nord sont dynamiques tout comme la Russie. En Amérique du Sud, la crainte de nationalisation freine les investissements. Le Moyen-Orient, l'Europe de l'Est et l'Afrique du Sud présentent des opportunités. L'Europe de l'Ouest est atone tout au moins pour les grands donneurs d'ordres.

Enfin les prévisions d'activité restent très favorables, notamment à l'export. La fin d'année s'annonce tendue mais l'année 2011 promet toutefois d'être globalement une bonne année. Les conditions de paiement attisent parfois des problèmes de trésorerie.

Équipements, composants et outillage

Les chiffres d'affaires du troisième trimestre ont continué à progresser mais sur un rythme moins soutenu. Les ventes à l'export ont été plus dynamiques que celles sur le marché français.

Les commandes se sont stabilisées au même niveau que celui du troisième trimestre 2010, mais sont en net retrait par rapport au trimestre précédent sans doute en raison des congés d'été. Les carnets de commandes sont jugés normaux ou étoffés par 80 % des répondants. Les consultations sont plutôt stables par rapport au trimestre précédent pour 73 % des industriels, ou en hausse pour les autres.

Les délais de livraison des fournisseurs s'allongent significativement. Les fabricants doivent faire face à une forte tension sur les prix et les délais de livraison des matières premières. Les stocks chez les clients restant faibles, il devient de plus en plus difficile de répondre à une demande toujours en flux tendu. Les clients ont un bon niveau d'activité notamment dans la sous-traitance aéronautique et automobile, mais également les secteurs médicaux et dentaires.

La demande restant soutenue, les anticipations s'orientent vers une nouvelle progression de l'activité sur la fin de l'année, à la fois sur les marchés domestique et étranger. Celle-ci devrait être toutefois moins soutenue que lors des trimestres précédents.

Mesure et vision industrielles

La conjoncture de ce secteur reste très similaire à celle observée sur le trimestre précédent avec une activité toujours soutenue sur le marché français. Les difficultés d'approvisionnement tendent à diminuer mais ne sont pas encore normalisés, ce qui maintient un allongement des délais de livraison chez les clients.

La demande est restée à un bon niveau ce trimestre, avec toutefois un taux de progression plus modeste. Depuis septembre, la crainte de la crise entraîne des comportements contradictoires chez les clients, soit un gel des investissements soit a contrario des investissements par anticipation d'une baisse d'activité prochaine ou de difficultés de financement plus importantes.

Pour autant, les demandes de consultations restent stables par rapport au trimestre précédent pour 65 % des répondants.

Pour le 4eme trimestre, les industriels anticipent une très légère progression de l'activité essentiellement tirée par les exportations. Sur le marché français, 47 % d'entre eux prévoient une baisse de leur activité.

Matériels et consommables de soudage, brasage et coupage

Nouvelle progression du chiffre d'affaires sur l'ensemble de l'activité tant pour les équipements et que les consommables. Le marché domestique a été actif sur le troisième trimestre mais les ventes à l'export un moins dynamiques. Après les augmentations enregistrées sur le deuxième trimestre, les prix sur les matières premières se sont globalement stabilisés.

Les commandes sont en hausse pour 86 % des répondants par rapport au même trimestre 2010.

Elles restent en progression par rapport au trimestre précédent pour 52 % des industriels et stables pour 40 %.

Le niveau d'activité chez les clients est toujours bon, voire très bon, et ce dans tous les secteurs industriels utilisant le soudage, mais il reste difficilement prévisible. L'incertitude gagnant, les clients puisent dans leurs stocks. Et la demande en consommables reste bien orientée même si elle est moins soutenue qu'au trimestre précédent. Les demandes récurrentes sont en baisse au profit de demandes spots, générant des tensions sur les délais de livraison.

Les ventes d'équipements de soudage sont stables par rapport au trimestre précédent. Les clients continuent d'investir. Ainsi, la tendance est aux matériaux légers entraîne une vague forte d'investissement du secteur automobile. Le secteur naval est en forte progression. Les demandes du secteur énergétique (centrales électriques) augmentent. Les consultations sont jugées stables par les répondants.

Les prévisions d'activité restent positives sur le quatrième trimestre mais l'évolution sera plus modérée que sur les trimestres précédents. Sur le marché français, 60 % des répondants anticipent une stabilité de la demande alors que 25 % prévoient une hausse. Les marchés à l'export devraient être plus dynamiques.

Machines de fabrication et transformation de papier-carton

L'activité papetière s'est de nouveau fortement altérée et le nombre de projets a tendance à diminuer. Les projets d'amélioration sur les installations existantes sont peu nombreux. Quelques dossiers plus importants se concrétisent pour de nouvelles installations. La consommation des achats d'entretien baisse en lien avec la médiocre activité des clients qui rognent sur la maintenance. Ceux-ci sont confrontés à une baisse des volumes et des carnets de commandes très courts. Tous les secteurs clients sont concernés (emballage, papier bureau, tissue).

A l'international, l'activité reprend en Russie avec toujours des difficultés de financement.

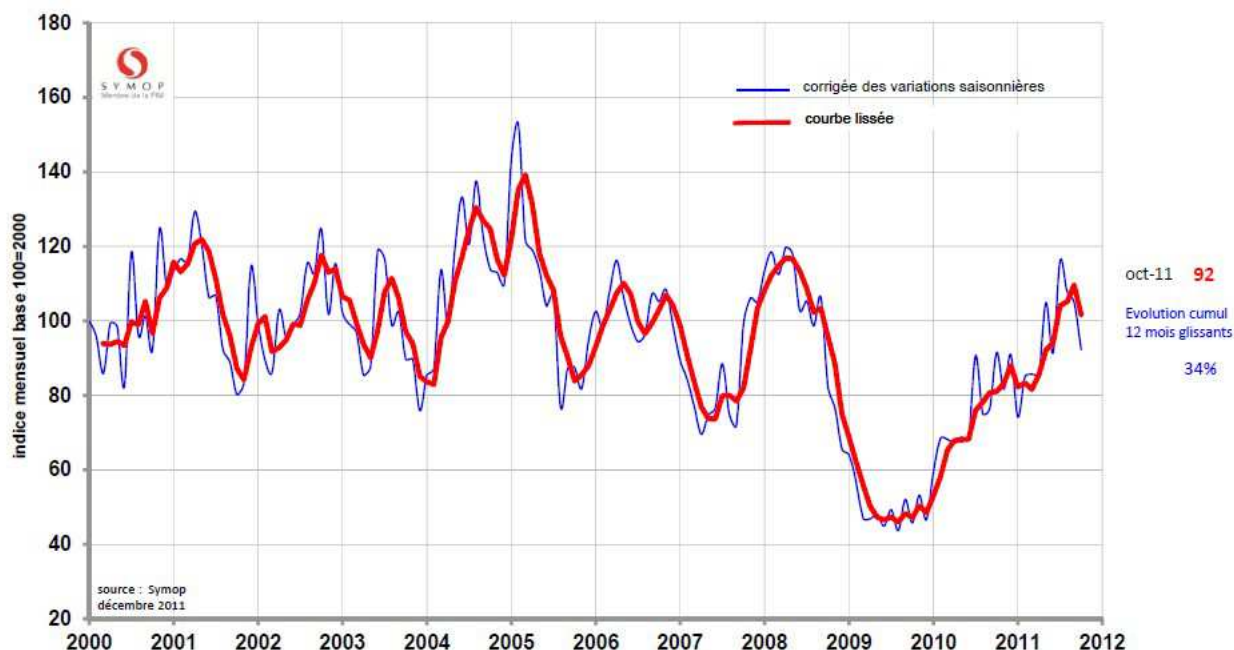
L'Europe de l'Est présente des opportunités. L'Amérique du Sud est active, en particulier pour le « tissue » et la pâte. La Chine et plus généralement l'Asie (Inde, Indonésie, Corée, Thaïlande,...) tire bien l'activité.

Ainsi, le volume des commandes est en hausse par rapport au même trimestre 2010 et les carnets sont jugés étoffés.

Pour autant, la charge des bureaux d'étude est stable. Les prévisions d'activité pour le prochain trimestre restent très réservées

LES COMMANDES EN BIENS DE PRODUCTION (VALEUR CVS)

Indicateur Symop – La demande du marché français (décembre 2011)



La demande en biens d'équipements de production a fléchi en octobre : l'indicateur se relie de -12 % par rapport au mois précédent, à 92 points, revenant au même niveau qu'octobre 2010. Il reste supérieur à sa tendance de longue période.

Sur 12 mois glissants sa progression atteint 34 %.

Si la demande en machines-outils reste toujours très bien orientée, les commandes en machines d'assemblage automatique se sont sensiblement essouffées.

Celles portant sur les matériels de soudage restent stables par rapport au mois précédent, en lien avec la charge de travail constatée chez les clients qui reste d'un bon niveau sur la période.

LISTE DES EXPOSANTS

AU LUNDI 19 DECEMBRE 2011

M-O 3 NINE AB 5V95 CF 3R 4E62
I-I 3D ENOV

A

T-S	AB UMEGA - SNOL DEPARTEMENT	5N38	F&T	AMB PICOT	5X33
VN	ABAQSYS INGENIERIE		M-O	AMF ANDREAS MAIER	5K89
R	ABB FRANCE - DIVISION ROBOTIQUE	5U62	T-S	AMSONIC FRANCE	5O44
T-S	ABC SWISSTECH TRIBOFINITION	5P40	M-O	ANAMET EUROPE BV	5M84
I-I	ABISSE	5K58	M-O	AND PRECISION	5M81
F&T	AC DE CONTO / SIEGMUND	5X31	T-S	ANEST IWATA FRANCE	5N13
T-S	ACTISPRAY	5Q33	F&T	APM	5X32
R	ADEPT TECHNOLOGY FRANCE	5X69	I-I	APRA NORM	5G64
A-M	ADHIS	4B27	O	APUR ENERGIE	4C93
T-S	AEROSOC INDUSTRIE	5K19	R	ARC TECHNOLOGY	5V78
O	AFFUTEUSE DIFFUSION	4D73	M-O	ARCANE GROUP	5S115
M-O	AGIE CHARMILLES SAT	5S119	O	ARCTEC	4B98
PC	AIF "ATELIERS DE L'ILE DE FRANCE"	4D102	CF	ASM AUTOMATION SENSORING MESSTECHNIC GMBH	4B57
S	AIR LIQUIDE WELDING FRANCE	5R4	CF	ASP	5V68
CF	ALBERT DENIS INDUSTRIE	4C42	R	ASPI - L'ASPIRATION INDUSTRIELLE	5O18
CF	ALICONA	4D44	T-S	ASSYSCAD	5M54
F&T	ALMA	5U33	I-I	ATELIER NORMAFIL	4C95
T-S	ALPAGEM	5R13	O	ATEQ	4B49
O	ALPHA COUPE	4E78	VN	AXEMBLE	5K53
O	AMAYA	4B78	CF	AXXAIR	5S14

B

A-M	BALTEC FRANCE	4C7	S	BINZEL SOUDAGE	5T18
T-S	BATECH INDUSTRIES&COLLECTIVITES	5N11	M-O	BLI MACHINES-OUTILS	5O120
CF	BATY FRANCE	4B61	M-O	BLUM-NOVOTEST SARL	5V90
O	BEDRUNKA + HIRTH	4B84	M-O	BMS INDUSTRIE	5K74
M-O	BEHRINGER FRANCE	5X95	S	BONNEFON SAS	5V46
T-S	BELMEKO	5P18	M-O	BOULLAND - DPM	5M91
M-O	BERTHIEZ	5M89	F&T	BSB	5V41
O	BIBIELLE SPA	4B67	M-O	BUCCI INDUSTRIES FRANCE	5H95
A-M	BIBUS FRANCE	4B11	M-O	BUCCI INDUSTRIES FRANCE	5K95
CF	BILZ VIBRATION TECHNOLOGY	4F64	F&T	BV INTERNATIONAL	5T24

Légende

M-O	Machine-outil	F&T	Forme & Tôle
CF	Control France	O	Outillage
T-S	Traitement de Surface / Thermic	V- N	Village Nucléaire
R	Robotique	I-I	Informatique Industrielle
S	Soudage	P-C	Place des Carburiers
A-M	Assemblage - Montage	V-U	Village UITs

C

T-S	CABER IMPIANTI SRL	5K14	A-M	CLIX INDUSTRIES	4B19
O	CABLE EQUIPEMENTS	4C81	T-S	CMAT	5Q19
I-I	CADESIS	5G62	S	CMF-CONCEPTION FABRICATION DE MACHINES	5T8
I-I	CADVISION	5O58	M-O	CMME DESINTEGR'ARC	5S127
T-S	CARDYS SERVICES EQUIPEMENTS	5O13	M-O	CMOF CENTRE MACHINE OUTILS FRANCE	5X125
CF	CARL ZEISS SAS	4D53	M-O	CMOI CENTRE MACHINE OUTILS INDUSTRIE	5K115
CF	CARL ZEISS SAS	4D56	M-O	CMS FRANCE ANTB	5S132
T-S	CEGELEC NDT	5N42	M-O	CMZ FRANCE	5S115
I-I	CEGID	5K54	M-O	CODEM	5U104
R	CEIA INTERNATIONAL	5X79	M-O	CONCEPTOOLS	5R121
M-O	CELADA FRANCE	5K118	I-I	CONCEPTS INFOGRAPHIQUES	5M61
R	CENTRO ESTERO PER L'INTERNAZIONALIZZAZIONE	5W71	O	CONEX	4C88
F&T	CEPIA	5V41	CF	CONTROLE LASER MESURE	4B53
O	CERAMTEC GMBH	4E77	T-S	CORELEC EQUIPEMENTS	5O38
M-O	CERI	5K81	M-O	COVENIX	5V128
I-I	CGTECH	5K62	O	CP FRANCE	4B70
M-O	CHIRON TECHNOLOGIES DE PRODUCTION	5U115	M-O	CP3I	5U90
T-S	CIBO NV	5L11	CF	CREAFORM FRANCE	4B42

D

F&T	DAGOFORM - DESENVOLVIMENTO E PRODUÇÃO METÁLICA, LDA	5U36	CF	DIATEST FRANCE	4C47
CF	DATAPAQ LTD	4B43	A-M	DIMAFLUID	4B4
V-U	DEC SA		I-I	DIMO GESTION	5H54
M-O	DEGOMME BOCCARD MACHINES OUTILS	5U61	T-S	DINKLE INTERNATIONAL CO LTD	5K33
VN	DEKRA INDUSTRIAL		R	DI-SORIC SAS	5W53
I-I	DELCAM FRANCE	5N61	M-O	DMR XP	5U99
M-O	DELTA MACHINES	5K105	T-S	DNI	5Q33
F&T	DENN - INDUSTRIAS PUIGJANER	5U50	M-O	DOGA	5O88
F&T	DESCOMBES PRECIMECA	5U46	M-O	DT TECHNOLOGIES	5K75
R	DESTACO FRANCE	5X68	M-O	DUBUS INDUSTRIES	5U91
PC	DIAGER INDUSTRIE	4D125			

E

M-O	EBERLE FRANCE	5V94	I-I	ERCII	
M-O	EDM SERVICE	5K80	T-S	ERICHSEN	5M11
T-S	EFD INDUCTION	5P20	F&T	ERMAKSAN MAK SAN VE TIC AS	5U24
O	EGA MASTER	4D81	M-O	EROWA DISTRIBUTION FRANCE	5O96

Légende

M-O	Machine-outil	F&T	Forme & Tôle
CF	Control France	O	Outillage
T-S	Traitement de Surface / Thermic	V- N	Village Nucléaire
R	Robotique	I-I	Informatique Industrielle
S	Soudage	P-C	Place des Carburiers
A-M	Assemblage - Montage	V-U	Village UITs

E (suite)

M-O	EISMO	5U83	R	ERRIC	5V70
A-M	ELCOM	4D3	O	ERWIN HALDER KG	4B77
M-O	ELECTROBROCHE CONCEPT	5X120	M-O	ESA EPPINGER	5V119
A-M	ELESA FRANCE	4D12	I-I	ESPRIT BY DP TECHNOLOGY	5K61
M-O	ELUMATEC	5X82	T-S	ESTEE FRANCE	5O17
M-O	EMCI	5U90	A-M	EURO AUTOMATION	4B3
M-O	EMISSA SA	5U128	M-O	EURODIFROID	5H84
M-O	EMUGE FRANKEN	5O81	T-S	EUROPA	5M13
R	ENGINEERING DATA	5X74	M-O	EUROPE MACHINES	5G75
S	ENGMAR SARL	5V46	M-O	EUROTEC/ EUROPA STAR HBM SA	5L74
M-O	EPLAN	5Y100	VN	EVATEC	5K51
F&T	EQUILASE	5V38	M-O	EVT	5V128

F

I-I	FAGOR AUTOMATION	5N69	VN	FLUIDEXPERT	
O	FAHRION VERTRIEBS GMBH	5O75	VN	FONDERIE LEMER SA	5L49
A-M	FAMATEC SPA	4B7	M-O	FORMAPRO	5V126
R	FANUC ROBOTICS	5U74	T-S	FORTAL	5K31
CF	FARO FRANCE	4C53	T-S	FOURS INDUSTRIELS BMI	
M-O	FICEP FRANCE	5U82	M-O	FPT INDUSTRIE	5K77
M-O	FICEP SPA	5U82	PC	FRAISA	4D124
I-I	FIPA TUNISIE	5M63	M-O	FRANCE MACHINES OUTILS	5U94
T-S	FISA SA	5R31	T-S	FRANCE TRAITEMENT	5R17
T-S	FISCHER INSTRUMENTATION ELECTRONIQUE	5R41	M-O	FRITZ STUDER AG	5U118
M-O	FIVES CINETIC	5K88	S	FRONIUS FRANCE	5R18
M-O	FLEXIMO	5K77	S	FSH WELDING GROUP	5S18
M-O	FLOW FRANCE	5U14	M-O	FUCHS LUBRIFIANT FRANCE	5X124

G

T-S	GAIAMOTECH	5K14	T-S	GH ELECTROTERMIA	5R7
S	GALAGAR SL	5W8	M-O	GOIZPER FRANCE	4C23
VN	GARLOCK FRANCE SAS	5L43	A-M	GRAVOTECH MARKING	4F58
CF	GE SENSING & INSPECTION TECHNOLOGIES PHOENIX / X-RAY	4B62	CF	GRAVOTECH MARKING	5H75
O	GEDORE TOOL CENTER	4E73	M-O	GRESAS	5N18
A-M	GEFIT SPA	4B19	T-S	GT ELETTRONICA FRANCE	4D40
T-S	GEINSA	5R37	CF	GT ROBOTIQUE	5V74
M-O	GEMATEC	5V126	R	GUHRING	4D101
A-M	GEPPERT-BAND	4E7			

Légende

M-O	Machine-outil	F&T	Forme & Tôle
CF	Control France	O	Outillage
T-S	Traitement de Surface / Thermic	V- N	Village Nucléaire
R	Robotique	I-I	Informatique Industrielle
S	Soudage	P-C	Place des Carburiers
A-M	Assemblage - Montage	V-U	Village UITs

H

T-S	H2O PROCESS WATER ENGINEERING	5P13	A-M	HEPCOMOTION	4B15
M-O	HAAS AUTOMATION EUROPE	5X112	T-S	HERAEUS NOBLELIGHT FRANCE	5N14
F&T	HACO	5X50	M-O	HESTIKA FRANCE	5K91
M-O	HAIMER GMBH	5M85	I-I	HEWLETT PACKARD	5K57
M-O	HAINBUCH FRANCE	5V121	CF	HEXAGON METROLOGY	4D33
M-O	HALBRONN SAS	5O89	CF	HIROX EUROPE	4B47
S	HAMPIAUX SAS	5T14	M-O	HOECKH METALL-REINIGUNGSANLAGEN	5V128
M-O	HANDTMANN A-PUNKT AUTOMATION	5X129	O	HOFFMANN FRANCE	4E81
A-M	HARMONIC DRIVE	4D15	CF	HOMMEL - ETAMIC FRANCE	4B54
R	HASEKE GMBH	5V53	PC	HORN SAS	4C125
R	HÄWA FRANCE SARL	5V54	A-M	HPC	4B8
CF	HBM FRANCE	4E39	O	HPMT FRANCE	4B87
M-O	HD AUTOMATISME	5K124	R	HUMMEL	5V58
A-M	HEICO FRANCE	4A30	M-O	HURCO	5K96
M-O	HEIDENHAIN FRANCE	5O80	M-O	HURON GRAFFENSTADEN	5X99
F&T	HELU GMBH	5X32	M-O	HYDRAUMA INDUSTRIES	5R118

I

M-O	IBAG HSC TECHNOLOGY	5H88	PC	INGERSOLL FRANCE	4C124
M-O	IDESA	5X118	F&T	INOXTUBE	5V40
R	IGUS SARL	5X53	CF	INSPECT 3D	4B48
R	IGUS SARL	5X54	A-M	IRA SPRL	4D13
T-S	ILSA	5K14	PC	ISCAR FRANCE	4B101
A-M	IMS - INTER MANUTENTION SYSTEME	4C8	O	ITAFRAN	4C90
M-O	INDEX FRANCE	5O104	A-M	ITH GMBH	4B19
T-S	INDUCTOTHERMIE	5O12	T-S	ITW SURFACES ET FINITIONS	5K17
S	INDUSTRIAL LASER SYSTEMS	5S13	T-S	ITW SURFACES ET FINITIONS	5K18

J

T-S	J.WAGNER GMBH	5K32	M-O	J-P ISSENHUTH	5H77
T-S	JEAN BREL	5R3	M-O	JPF MACHINES OUTILS	5X115
M-O	JOBS FRANCE	5U69	T-S	JURA FILTRATION	5R19
O	JONE PRECISION	4B74	M-O	JYOTI CNC AUTOMATION	5X99
O	JONGEN FRANCE	4E74			

Légende

M-O	Machine-outil	F&T	Forme & Tôle
CF	Control France	O	Outillage
T-S	Traitement de Surface / Thermic	V- N	Village Nucléaire
R	Robotique	I-I	Informatique Industrielle
S	Soudage	P-C	Place des Carburiers
A-M	Assemblage - Montage	V-U	Village UITs

K

R	KABELSCHLEPP	5X64	R	KISTLER FRANCE	5X78
M-O	KALTENBACH	5X83	S	KOIKE FRANCE	5U18
M-O	KASTO FRANCE	5S115	PC	KOMET FRANCE	4B124
S	KEMPER SARL	5U4	O	KOPAL-CAROSSINO	4B69
S	KEMPPI FRANCE	5R12	O	KOPRAM LENOX	5Y82
O	KENI MORSE	4E88	O	KORLOY EUROPE	4C68
CF	KEYENCE FRANCE SAS	4D54	CF	KREON TECHNOLOGIES	4C49
CF	KEYENCE FRANCE SAS	4E50	I-I	KRONTIME	
			R	KUKA	5V69

L

T-S	LABOMAT ESSOR	5L13	F&T	LISSMAC MASCHINENBAU GMBH	5X41
T-S	LABOMAT ESSOR	5L14	T-S	LITHCOTE EUROPE	5Q41
T-S	LAFOSSE INDUSTRIEL	5Q32	CF	LM3D INDUSTRIES	4C37
A-M	LAMECO	4C20	I-I	LMBA	5K62
F&T	LASER 2000	5W37	M-O	LMO - LILLOISE MACHINES OUTILS	5S124
F&T	LASER CHEVAL	5W12	M-O	LMO - LILLOISE MACHINES OUTILS	5U119
VN	LATTY INTERNATIONNAL		PC	LMT BELIN	4C101
M-O	LAVAYSSIÈRE	5H74	M-O	LNS FRANCE	5H81
S	LCI - LE CONTRÔLE INDUSTRIEL	5S12	T-S	LOFT ANLAGENBAU UND BERATUNG	5O19
F&T	LDSA-LA DECOUPE SYSTEMES AUTOMATISES	5X38	F&T	LONG SA - EMG PRESSES	5U34
V-U	LE CHROME DUR SN		A-M	LTI DRIVES GMBH	4D28
M-O	LENZKES SPANNTTECHNIK GMBH	5R120	A-M	LUCAS MILHAUPT	5X13
			CF	LUMASENSE TECHNOLOGIES SARL	4E41

M

R	MA SYSTEME	5X62	CF	METROLOGIC GROUP	4C41
M-O	MAFAC FRANCE	5U126		MG FRANCE	4C62
O	MAGAFOR	4E94	M-O	MICHEL PIOCH	5U115
CF	MAHR GMBH	4D36	CF	MICRO EPSILON FRANCE	4C61
T-S	MANTION	5J18	CF	MICROPLAN FRANCE	4C43
O	MANUFACTURAS HEPYC SA	4B88	CF	MICROTEST AG	4E43
PC	MAPAL	4B111	A-M	MID VARIACOR	4D11
CF	MARPOSS SAS	4D61	A-M	MINITEC SNC	4D19
A-M	MASCHINEN FABRIK WAGNER GMBH & CO.KG	4C28	M-O	MINK FRANCE	5S126
I-I	MASTERCAM YP TECHNOLOGIE	5K68	M-O	MISSLER SOFTWARE	5K69
I-I	MASTERCAM YP TECHNOLOGIE	5M69	A-M	MISUMI EUROPA GMBH	4B28
A-M	MBO OSSWALD GMBH & CO KG	4C4	O	MITIS	4C77
CF	MCE TECHNOLOGIES	4D50	CF	MITUTOYO	4B34
O	MECA DIFFUSION	4E93	S	MIYACHI EUROPE GMBH	5T12

Légende

M-O	Machine-outil	F&T	Forme & Tôle
CF	Control France	O	Outillage
T-S	Traitement de Surface / Thermic	V- N	Village Nucléaire
R	Robotique	I-I	Informatique Industrielle
S	Soudage	P-C	Place des Carburiers
A-M	Assemblage - Montage	V-U	Village UITs

M (suite)

F&T	MECAMAQ FRANCE	5V42	PC	MMC METAL FRANCE	4B102
M-O	MECANICA COMERCIAL MECO, SL	5Y90	A-M	MOENNINGHOFF	4B29
VN	MECASEM SAS		M-O	MORI SEIKI FRANCE SAS	50105
T-S	MEG SRL	5K14	A-M	MPC INDUSTRIES	4D8
VN	MERSEN FRANCE PY		M-O	M-TECH	5V133
F&T	MESSER EUTECTIC CASTOLIN	5U42	M-O	MULLER MACHINES FRANCE	5K115
CF	MESURE SYSTEMS 3D		A-M	MULTI-CONTACT FRANCE	4B20
T-S	METAUX PRECIEUX FRANCE	5M17	R	MURRTECHNIC	5V64

N

T-S	NABERTHERM GMBH	5Q34	M-O	NODIER EMAG INDUSTRIE	50118
M-O	NAUDON EURL CAMS	5N75	A-M	NORCAN	
I-I	NGL CLEANING TECHNOLOGY SA	5Q17	T-S	NORDSON FRANCE	5037
M-O	NICOLAS CORREA	5X105	O	NORELEM SAS	4E67
CF	NIKON METROLOGY	4E54	M-O	NOVATEC M.O	5N85
S	NITTY GRITTY	5V14	M-O	NOVOTEC FRANCE	5X98
			M-O	NUM SAS	5074

O

O	OERLIKON BALZERS COATING FRANCE	4B93	M-O	ORBA TECH	5U105
CF	OGP FRANCE	4E61	S	ORBITALUM TOOLS GMBH	5T4
A-M	OHRMANN MONTAGETECHNIK	4B10	A-M	ORIENTAL MOTOR FRANCE	4B12
T-S	OMIA	5R11	PC	OSG FRANCE	4E114
M-O	OMNITECHNIQUE	5K119	O	OTELO	4D77
I-I	OPEN MIND TECHNOLOGIES FRANCE	5N53	O	OUTIL EXPRESS	4B89
T-S	OPTIMIS ACTION	5Q31	O	OUTILLAGE FOC	4D96

P

M-O	PAROLAI STIL'ECO	5M126	T-S	POLIGRAT FRANCE	5N12
M-O	PERO FRANCE	5X98	S	POLYSOUDE	5V3
T-S	PICKLING SYSTEMS	5O19	M-O	POWER AUTOMATION	5U90
A-M	PINET INDUSTRIE	4D4	CF	PRECIZIKA METROLOGY	4C35
F&T	PINETTE EMIDECAU INDUSTRIES	5V37	A-M	PREVOST	4C11
A-M	PLASMATREAT	4E11	M-O	PROCOMO-NIKKEN	5S125
A-M	PLUTON	4B19	M-O	PRO-DIS	5M76
M-O	PLUTON	5X98	F&T	PROMAU SRL	5T34
M-O	PMER	5H89	A-M	PROMESS FRANCE	4C16
R	PNEUMAX	4C12	T-S	PROTEC SURFACE TECHNOLOGIES	5N40
VN	POLE NUCLEAIRE BOURGOGNE PNB		VN	PYRO-CONTROLE	

Légende

M-O	Machine-outil	F&T	Forme & Tôle
CF	Control France	O	Outillage
T-S	Traitement de Surface / Thermic	V- N	Village Nucléaire
R	Robotique	I-I	Informatique Industrielle
S	Soudage	P-C	Place des Carburiers
A-M	Assemblage - Montage	V-U	Village UITs

R

T-S	RAILTECHNIQUE FRANCE	5020	M-O	ROEDERS	5H91
CF	RAYTEK GMBH	4B43	O	ROEMHELD	4B73
M-O	RB SYSTEM	5M74	F&T	ROFIN BAASEL FRANCE	5R32
A-M	RC MODELES	4E15	M-O	RÖHM	5O85
M-O	REALMECA	5X104	R	ROLLON	5U54
O	REISHAUER AG	4B82	O	ROSE PLASTIC SARL	4C89
CF	RENISHAW	4D48	M-O	ROSILIO MACHINES OUTILS	5U75
M-O	REPMO MACHINES OUTILS	5O119	T-S	ROSLER FRANCE	5O42
F&T	RESATO INTERNATIONAL BV	5X49	M-O	ROTOMORS FRANCE	5S128
M-O	REVAS TECHNOLOGIES S.P.A.	5Y88	M-O	ROTY ET FILS	5Y124
T-S	RIDEL SAS	5R23	M-O	R-TECH	5V133
O	RIME	4E97	A-M	RUD LEVAGE ET ARRIMAGE	4B19
M-O	RITTAL SAS	5Y100	M-O	RÜSCH COSTRUZIONI MECCANICHE SCORTEGAGNA SRL	5O123

S

CF	S+P SAMSON GMBH	4B41	S	SISMA LASER	5W9
CF	SAB BROCKSKES	4F53	A-M	SMALLEY EUROPE	4E23
PC	SAFETY	4E101	A-M	SMC PNEUMATIQUE	4C27
M-O	SAS SCOMO	5U69	M-O	SMEI OUTILLAGE	5V91
T-S	SAT	5P14	M-O	SMW AUTOBLOK	5O100
F&T	SATECH SAFETY TECHNOLOGY	5U38	O	SNA EUROPE FRANCE	4E98
T-S	SAVIM EUROPE	5P34	I-I	SOFETEC / MACHINES PRODUCTION	5H57
M-O	SCHIESS GMBH	5X130	M-O	SOFRAPER	5K76
M-O	SCHMALENBERGER	5M124	T-S	SOLARGIL	5M12
F&T	SCHMIDT TECHNOLOGY SAS	5S33	I-I	SOLIDCAM FRANCE	5H66
O	SCHNEEBERGER J. SERVICE SARL	4E68	M-O	SOMAB	5X119
O	SCHNEEBERGER J.MASCHINEN AG	4E68	R	SOMMER-AUTOMATIC	5X75
R	SCHUNK INTEC	5X61	F&T	SOPAP AUTOMATION	5X32
VN	SDMS		T-S	SOPARA	5Q13
S	SECFI-NICKERSON	5X47	M-O	SOPROMO	
VN	SEI BOURGOGNE	5M48	CF	SOPROMO	4D41
M-O	SELECTRA	5X91	M-O	SORALUCE S.COOP	5L76
A-M	SELVA ELECTRONIQUE	4C30	R	SORELIA	5V62
A-M	SENGA	4D16	S	SOUDAX EQUIPEMENTS	5V13
T-S	SERME	5Q11	M-O	SPARK	5X119
M-O	SERMETO EQUIPEMENT INDUSTRIEL	5V129	T-S	SPRAY GUN IMPORT	5P17
S	SERTOM MM SPA	5W39	I-I	SPRING TECHNOLOGIES	5N57
I-I	SESCOI FRANCE	5O57	CF	STAHLWILLE	4F61
O	SET	4D98	M-O	START 40 MACHINES OUTILS	5X126
A-M	SFAM		A-M	STÄUBLI FAVERGES	4B20
M-O	SFH	5O77	R	STAUBLI ROBOTICS	5U68

Légende

M-O	Machine-outil	F&T	Forme & Tôle
CF	Control France	O	Outillage
T-S	Traitement de Surface / Thermic	V- N	Village Nucléaire
R	Robotique	I-I	Informatique Industrielle
S	Soudage	P-C	Place des Carburiers
A-M	Assemblage - Montage	V-U	Village UITs

S (suite)

V-U	SGI SOCIETE DE GALVANOPLASTIE INDUSTRIELLE		PC	STE D'OUTILLAGE CARBURE DU CHERAN	4E125
PC	SGS FRANCE	4E102	R	STEUTE FRANCE	5V53
PC	SIA ABRASIVES FRANCE	4B121	I-I	STRATASYS GMBH	5O58
M-O	SIC MARKING	5K85	M-O	SUD OUEST SYSTEME	5H74
I-I	SIEBERT FRANCE	5H62	M-O	SUNNEN	5X127
I-I	SIEMENS	5O53	M-O	SUPFINA GRIESHABER	5U120
O	SIFOM	4D97	O	SUTTON TOOLS EUROPE	4D67
I-I	SIMULATION DESIGN INNOVATION	5H63	F&T	SYNOVA SA	5S31
			M-O	SYSTEM 3R	5X98

T

I-I	TEBIS FRANCE	5H61	PC	TIVOLY	4E118
F&T	TECHMA	5V41	T-S	TMN	5Q37
O	TECHMO-SATECH	4C94	M-O	TORNOS SA	5U129
M-O	TECHNI CN	5V104	F&T	TOX PRESSOTECHNIK	5X45
A-M	TECHNOMARK	4B24	S	TRAFIMET SPA	5T13
M-O	TECHPLUS	5U98	A-M	TRANSTECHNIK SA	4D28
O	TECNOSPIRO MACHINE TOOL	4F67	M-O	TREVISAN FRANCE	5S127
M-O	TECNOVA INDUSTRIE	5V127	CF	TRIMOS SYLVAC METROLOGIE	4C48
S	TEKA ABSAUG - UND ENTSORGUNGSTECHNOLOGIE	5V31	S	TROTEC LASER	5V12
CF	TESA FRANCE	4D33	F&T	TUBEXACT	5V40
CF	TESTWELL	4C40	O	TUNGALOY FRANCE	4E106
S	THERMACUT FRANCE	5T18	F&T	TUNKERS FRANCE	5X32
T-S	THERMIGAS CHAUFFAGE INDUSTRIEL	5P42	PC	TIVOLY	4E118

U

F&T	UNIMEX FORMDRILL	5W49	M-O	USOCORE SARL	5K84
R	UNITEC	5Y62			

V

S	VALK WELDING	5V20	I-I	VIBRACTION	5L64
PC	VARGUS FRANCE	4E110	M-O	VICTOR FRANCE	5U127
M-O	VERNET BEHRINGER	5X95	CF	VISION ENGINEERING	4C44
O	VIBRACO	4E82			

W

M-O	WAGNER SYSTEMES D'OUTILS FILETAGES WAGNER	5X128	A-M	WEFORMA DAMPFUNGSTECHNIK	4E19
A-M	WECO SRL	5S20	S	WELDING ALLOYS FRANCE	5U13

Légende

M-O	Machine-outil	F&T	Forme & Tôle
CF	Control France	O	Outillage
T-S	Traitement de Surface / Thermic	V- N	Village Nucléaire
R	Robotique	I-I	Informatique Industrielle
S	Soudage	P-C	Place des Carburiers
A-M	Assemblage - Montage	V-U	Village UITS

W (suite)

CF	WENZEL FRANCE	4D34	M-O	WINSIDE GROUPE SUPRATEC	5N81
CF	WERTH MESSTECHNIK FRANCE	4D47	M-O	WITECH SA	5R121
T-S	WHEELABRATOR GROUP	5L18	S	WITT FRANCE	5W11
M-O	WIKUS SAGENFABRIK WILHELM	5X90	M-O	WINSIDE GROUPE SUPRATEC	5N81

X

M-O	XYZ MACHINE TOOLS	5H89			
-----	-------------------	------	--	--	--

Y

M-O	YAMAZAKI MAZAK FRANCE	5R38	O	YG-1 EUROPE	4B81
M-O	YASKAWA FRANCE	5U58			

Z

PC	ZCC CUTTING TOOLS EUROPE	4B125	M-O	ZOLLER FRANCE	5L80
----	--------------------------	-------	-----	---------------	------

Légende

M-O	Machine-outil	F&T	Forme & Tôle
CF	Control France	O	Outillage
T-S	Traitement de Surface / Thermic	V- N	Village Nucléaire
R	Robotique	I-I	Informatique Industrielle
S	Soudage	P-C	Place des Carburiers
A-M	Assemblage - Montage	V-U	Village UITS